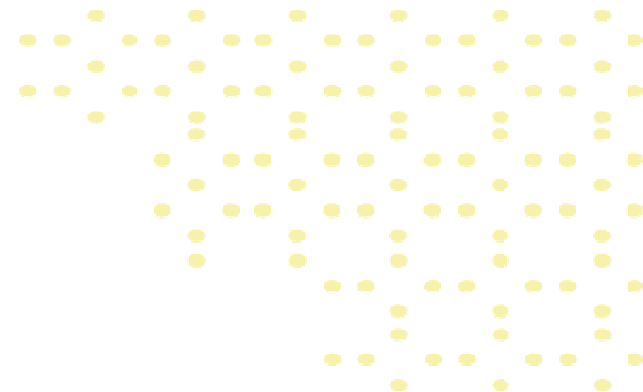




Uruguay
Logístico



Modelo INALOG - Uruguay



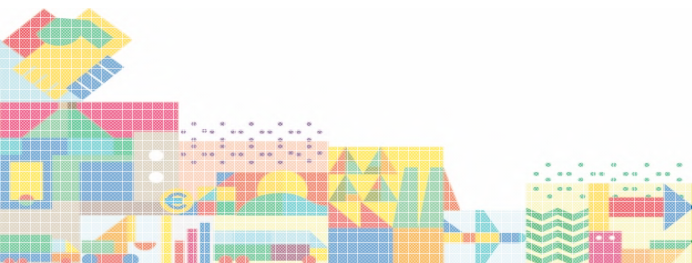
7 de noviembre de 2017

Desarrollo logístico con sinergia público-privada



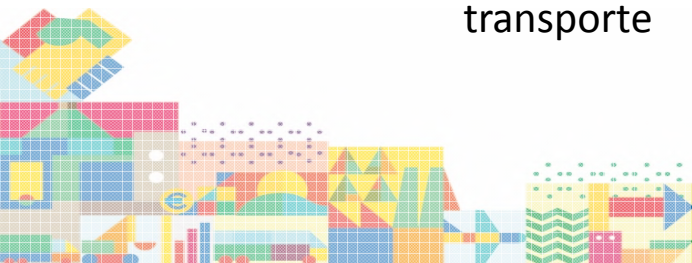
Desafíos en la década del 90

- Adquisición de grúas pórtico en las terminales portuarias
- La industria naviera de mega buques surgía en forma incipiente
- Se creaban terminales especializadas
- Capacitación de recursos humanos en operativa de grandes equipos, patio de contenedores, etc.
- Productividad como factor de éxito
- Modelos de gestión: Puertos propietarios u operadores
- No existían plataformas logísticas de interfase modal
- Sin concepto de cadena logística integrada



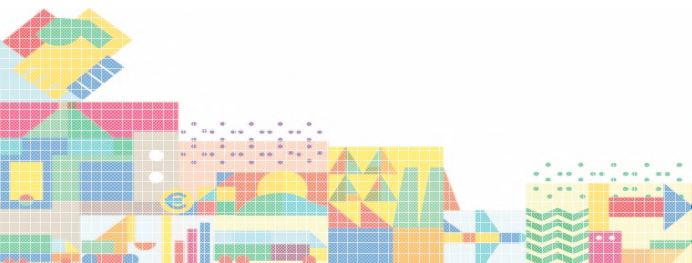
Desafíos coyuntura 2017 - 2018

- Crecimiento de la capacidad de los buques porta contenedores
- Nuevos actores en las terminales especializadas a nivel global
- Fusiones, alianzas y ventas en las líneas navieras
- Desarrollo de ventanillas únicas de comercio exterior
- Impulso a la VUP (ventanillas únicas portuarias)
- Aumento en el número de operaciones por buques, mayor demanda de almacenaje
- Sistemas inteligentes de accesos de camiones a puerto
- Ciclo económico del comercio mundial desfasado con la capacidad de transporte



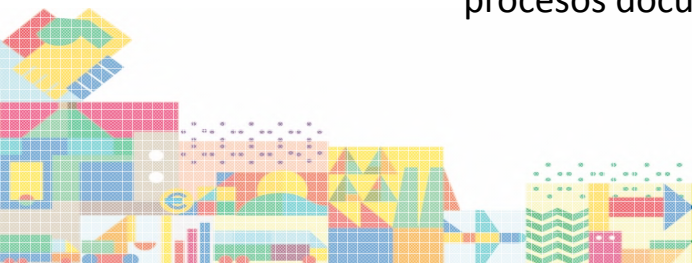
Desafíos coyuntura 2017 - 2018

- El desafío de los cambios sectoriales se transforma en una oportunidad, si los actores visualizan la demanda del sector
- Los gobiernos desarrollan modernas plataformas de transporte y el rol del sector privado es el uso eficiente y el volumen de carga que contribuya a la inversión de los Estados



Desafíos hacia el futuro

- Las ventajas competitivas en el negocio portuario y logístico ya no son viables con acciones independientes de los actores
- La integración de eslabones en las cadenas productivas del comercio internacional constituye una herramienta hacia la competitividad
- Los nuevos modelos de negocio en los puertos serán intermodales: Puerto – Aeropuerto – Ferrocarril – Hidrovía – Plataformas de distribución
- Robótica en la gestión logística
- Los puertos se asocian a plataformas logísticas de interfase modal con tiempo de tránsito reducido
- El comercio electrónico lidera a nivel global y se sustenta en cadenas de servicios a través de puertos, almacenes de distribución y transporte con procesos documentales virtuales



La innovación y la intermodalidad son la llave del éxito en la gestión portuaria y logística

Muchas gracias

www.inalog.org.uy

